



INFORMATIONEN ZUR TEILNAHME AM PROJEKT REGIOSÖL

für landwirtschaftliche Bio-Betriebe

LIEBE BETRIEBSLEITERINNEN UND -LEITER,

vielen Dank, dass Sie mit ihrem landwirtschaftlichen Betrieb am regiosöl-Projekt teilnehmen.

Wir möchten mit Ihnen die sozialen, ökologischen und regionalökonomischen Leistungen der Landwirtschaft, wie die Steigerung der Bodenfruchtbarkeit, den Insektenschutz oder die Ausbildung von jungen Menschen, sichtbar machen und einen Wert geben.

Ihre gesellschaftlichen und nachhaltigen Aktivitäten werden bisher nicht wertgeschätzt und auch finanziell nicht angemessen vergütet. Im Rahmen des "regiosöl"-Projekts wollen wir in den Modellregionen Nordhessen und Rheinland jeweils 50 landwirtschaftliche Betriebe untersuchen und deren nachhaltige Leistung analysieren und monetär bewerten.

ein Projekt von



Gefördert durch:



aufgrund eines Beschlusses
des Deutschen Bundestages

INFORMATIONEN ZUR TEILNAHME AM PROJEKT REGIOSÖL

SOZIALE, ÖKOLOGISCHE, REGIONALÖKONOMISCHE UND GESELLSCHAFTLICHE LEISTUNGEN ERFASSEN.

Das erste Instrument ist die Nachhaltigkeitsanalyse, mit deren Hilfe Betriebsleiter*innen ihre nachhaltigen Leistungen sichtbar machen können. Die Ergebnisse können für eine nachhaltige Betriebsentwicklung genutzt werden: z.B. für die interne Betriebsoptimierung, das Erkennen von Entwicklungspotenzialen oder die Überprüfung der eigenen Arbeit. Die Auswertung eignet sich außerdem hervorragend für die Kommunikation mit Kund*innen und Kreditgeber*innen.

Die Regionalwert-Leistungsrechnung ist das zweite Instrument, mit dem die geschaffenen Mehrwerte für die Gesellschaft und die Natur berechnet werden. Sie können damit die nachhaltigen Leistungen Ihres landwirtschaftlichen Betriebes monetär sichtbar und kommunizierbar machen. Das Ergebnis der Regionalwert-Leistungsrechnung verdeutlicht, dass Sie durch Ihr Wirtschaften reale Werte schaffen, die Ihnen finanziell vergütet werden sollten.

Zusätzlich werden über die regiosöl-Kennzahlen die gesellschaftlichen Leistungen abgefragt, die Sie als Biobetrieb erbringen. Ziel ist es, diese Leistungen durch eine transparente Erfassung in einem regionalen Bezugsraum sichtbar zu machen. Im Folgenden erklären wir Ihnen, wie Sie bei der Datenerfassung vorgehen und wo Sie die notwendigen Informationen finden können.

SCHRITTE DER ERFASSUNG

- 1 Eingabe der regiosöl-Kennzahlen: Im regiosöl-Projekt wurden Kriterien zu gesellschaftlichen Leistungen auf der regionalen Ebene erarbeitet, die aktuell nicht von den Regionalwert-Instrumenten abgefragt werden. Sie werden über einen separaten Fragebogen zuerst abgefragt.
- 2 Durchführung der Regionalwert-Nachhaltigkeitsanalyse.
- 3 Durchführung der Regionalwert-Leistungsrechnung auf Grundlage der Daten der Regionalwert-Nachhaltigkeitsanalyse.

Hinweis: Nachdem Sie Ihre Daten in die Eingabemaske der Regionalwert-Nachhaltigkeitsanalyse eingegeben haben, werden Ihre Daten von uns in die Regionalwert-Leistungsrechnung übertragen. Sie erhalten anschließend für Schritt drei einen Link zur Durchführung zugeschickt.

- 4 Optional: Ausfüllen eines Feedbackformulars. Damit wir die Erfassung und die Kriterien der Instrumente kontinuierlich verbessern können, möchten wir Sie abschließend bitten uns Feedback zu geben.

Wir bitten Sie, die Dateneingabe möglichst bis Ende November abzuschließen.



INFORMATIONEN ZUR TEILNAHME AM PROJEKT REGIOSÖL

WO FINDE ICH DIE RELEVANTEN DATEN UND ZAHLEN?

Die Regionalwert-Instrumente erfragen Ihre Betriebsdaten. Das bedeutet: Um die Regionalwert-Nachhaltigkeitsanalyse und die -Leistungsrechnung durchführen zu können, müssen Sie einen Blick in Ihre Bücher werfen.

Viele der abgefragten Daten sind bereits durch andere Dokumentationen vorhanden und können von Ihnen genutzt werden. Im Bereich Ökologie können Sie Ihre Schlagkarteien, Anbaupläne und Nährstoffbilanzen nutzen. Die sozialen Themen sind durch Zahlen der Lohnbuchhaltung und weiteren Personalunterlagen dokumentiert. Für die Fragen zur Regionalökonomie bieten sich BWAs und Jahresabschlüsse an.

WELCHEN ZEITAUFWAND HABE ICH?

Das Ausfüllen der regiosöl-Kennzahlen (Schritt 1) wird etwa 20 Minuten in Anspruch nehmen. Sie sollten für das Ausfüllen der Regionalwert-Instrumente zwischen einer und drei Stunden pro Instrument (Schritte 2 und 3) einplanen. Die Dauer variiert stark, je nach Verfügbarkeit der Daten und Komplexität des Betriebes.

EINFÜHRUNGSVIDEO

Hier finden Sie ein kurzes Video, welches Ihnen einen guten Überblick über das Projekt und die bevorstehende Erfassung Ihrer Daten gibt: <https://www.youtube.com/watch?v=W2a9BxCjk24>

ERFASSUNGSWORKSHOPS

Wir laden Sie herzlich dazu ein, an einem der nachfolgenden Termine die Dateneingabe mit uns und Ihren Kolleginnen und Kollegen online gemeinsam zu meistern. Im Rahmen dieser Workshops füllen Sie die Instrumente aus und haben gleichzeitig die Möglichkeit, Rückfragen zu stellen.

Wir bitten um Anmeldung zur Teilnahme per Mail an saxler@regionalwert-ag.de bis spätestens einen Tag vor dem jeweiligen Workshop.

Termine:

Di, 26.10.21, 19:00 – 20:30 Uhr

<https://us06web.zoom.us/j/87871220745?pwd=SFQyZjVRbDVnVi9lK2tXWHN5NE5FQT09>

Meeting-ID: 878 7122 0745

Kenncode: 679564

Mi, 03.11.21, 9:00 – 10:30 Uhr

<https://us06web.zoom.us/j/81579636611?pwd=QXVoSXZ3YjIjBZDRKT3d3eDI1Wmswdz09>

Meeting-ID: 815 7963 6611

Kenncode: 068746

Mo, 08.11.21, 19:00 – 20:30 Uhr

<https://us06web.zoom.us/j/85759524183?pwd=UHR2cmh4bHEzZjU0b1NYbEgyazVBZz09>

Meeting-ID: 857 5952 4183

Kenncode: 732398



INFORMATIONEN ZUR TEILNAHME AM PROJEKT REGIOSÖL

Do, 18.11.21, 9:00 – 10:30

<https://us06web.zoom.us/j/84818104869?pwd=R0p6bCtsQzIPQmtBcFR4ZGFRQ9nQT09>

Meeting-ID: 848 1810 4869

Kenncode: 421148

Mo, 29.11.21, 19:00 – 20:30 Uhr

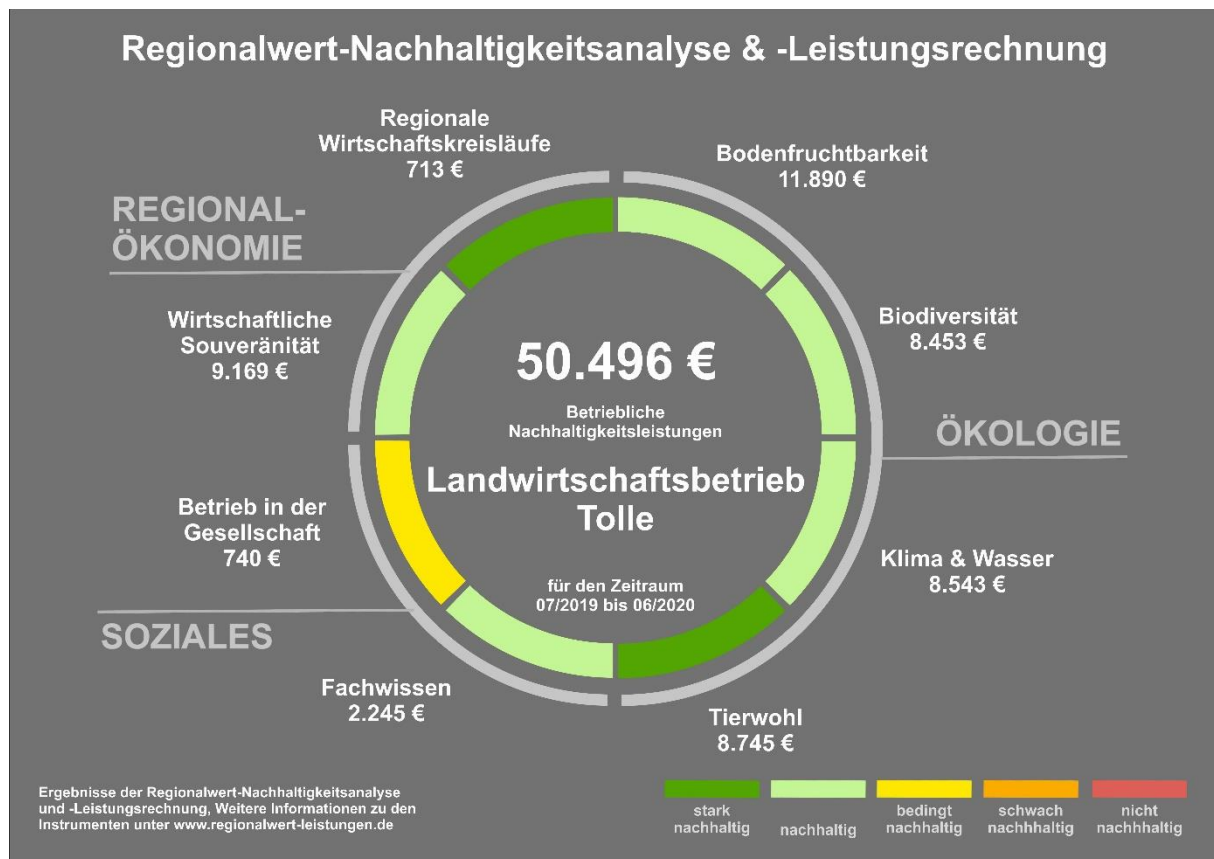
<https://us06web.zoom.us/j/84447342328?pwd=c0hFUHZvZkxKOW43TWduWGhsbnVtdz09>

Meeting-ID: 844 4734 2328

Kenncode: 723546

BEISPIELERGEBNISS

Für alle teilnehmenden Betriebe erstellen wir zusätzliche eine Grafik der Betriebsergebnisse.



Auf dem Beispielbetrieb Hof Tolle in Nordhessen werden 55 ha biologisch bewirtschaftet, davon 40 ha Ackerland und 15 ha Grünland mit 15 Rindern.

Das sagt Nils Tolle zur Teilnahme am Projekt:

„Die Anwendung ist einfach und die Ergebnisse liefern Anhaltspunkte, in welchen Bereichen sich der Betrieb noch verbessern kann. Selbstverständlich ist die Regionalwert-Nachhaltigkeitsanalyse nicht perfekt, aber es ist ein erster Schritt, um das komplexe Thema Nachhaltigkeit auf Betriebsebene zu bearbeiten.“



INFORMATIONEN ZUR TEILNAHME AM PROJEKT REGIOSÖL

ANSPRECHPARTNERIN



Johanna Saxler, Regionalwert AG Freiburg, Projektleitung regiosöl

Gerne können Sie uns bei Fragen kontaktieren! Wir sind von Montag bis Freitag von 9:00 bis 16:30 Uhr erreichbar.

✉ saxler@regionalwert-ag.de, ☎ +49 (0) 7663 71395 – 40,

🌐 <https://regionalwert-impuls.de/projekte/regiosoel/>

